

第2回

星のソムリエ®

養成講座

半田空の科学館には、知多半島唯一のプラネタリウムや大型望遠鏡を兼ね備えています。
もっと星が好きになり、周りの人に伝える楽しさを知っていただきたいと思い当講座を開催いたします。
また、この講座を受けると「星空案内人(星のソムリエ)®」の資格取得も目指すことができます。

第2回 星のソムリエ@半田養成講座 募集要項

日時	1. 9月16日(日) 13:00~20:00
	2. 9月19日(水) 19:00~21:00
	3. 9月26日(水) 19:00~21:00
	4. 10月3日(水) 19:00~21:00
	5. 10月10日(水) 19:00~21:00
	6. 10月17日(水) 19:00~21:30

会場 半田空の科学館

対象 高校生以上

定員 30名(先着順)

受講料 全日程を通して3,500円

※別途、教科書「星空案内人になろう!」(技術評論社)をご準備ください。

申込み 裏面の申込み用紙に必要事項を記入のうえ、
郵送・FAX・Eメールのいずれかでお申込みください。

申込期間 8月15日(水)から定員に達し次第受付終了

詳細は裏面でCheck!

※この資格認定講座は、全国各地で開催されています。
※星のソムリエ®、星空案内人®は山形大学の登録商標であり、星空案内人資格認定制度における資格の名称です。
※星のソムリエ®は、星空案内人®の愛称です。

お問い合わせ・お申込み先

半田空の科学館

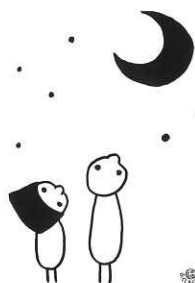
(指定管理者: アクティオ株式会社)

〒475-0928 愛知県半田市桐ヶ丘4-210

TEL: 0569-23-7175

FAX: 0569-24-6466

Mail: info@sky-handa.com (担当: 長崎)



日時と詳しい講座内容

※当館での教科書の販売はいたしません。
書店などでお買い求めください。

1. 9月16日(日)	13:00~13:30	オリエンテーション	【必須科目】
	13:30~16:00	①講義「さあ、はじめよう」 星や太陽系など基礎知識を学びます。	
	16:30~18:30	②講義「星空の文化に親しもう」 星空や宇宙に関する文化的背景について学びます。	
	19:00~20:00	交流会	【自由参加】
2. 9月19日(水)	19:00~21:00	③講義「宇宙はどんな世界」 天文学、宇宙物理学の基礎知識について学びます。	【選択科目】
3. 9月26日(水)	19:00~21:00	④講義「望遠鏡のしくみ」 天体望遠鏡の原理と構造を学びます。	【必須科目】
4. 10月3日(水)	19:00~21:00	⑤実技「望遠鏡を使ってみよう」 望遠鏡の操作に関する基礎技能を習得します。	【選択科目】
5. 10月10日(水)	19:00~21:00	⑥実技「星座を見つけてみよう」 肉眼による観察に関する基礎技能を習得します。	【選択科目】
6. 10月17日(水)	19:00~21:00	⑦実技「星空案内の実際」 普及・教育活動の実践的スキルを習得します。	【必須科目】
	21:00~21:30	準星空案内人認定式	

この講座では、「準案内人」を養成します。上記、必須科目3科目と選択科目のうち3科目以上に出席し、必須科目①④の単位認定レポート合格をすることにより「準案内人」の認定書が交付されます。その後、実技試験合格などの条件を満たすと「星空案内人®」の資格が取得できます。

※詳しくは、星空案内人資格認定制度のホームページ(<https://sites.google.com/site/hoshizoraannaishikakunintei/>)をご参照ください。

Step.1
講座を受講し
必要な講座の単位を取得

準案内人
認定

Step.2
実技試験を合格する

正案内人
認定

半田空の科学館で受講すると・・・！

半田星空観察会や当館のイベントのサポートメンバーとして活動できる！
第3回以降の星のソムリエ@半田養成講座で活動できる！

さらに！！当館が主催する講習を受けると大型望遠鏡の操作もできちゃう！

40cm口径の反射望遠鏡



第2回 星のソムリエ@半田養成講座 申込み用紙

8月15日(水)から
定員に達し次第受付終了

必要事項をご記入のうえ、郵送・FAXまたは
Eメール(受講する教科を明記)のいずれかでお申込みください。

氏名	ふりがな	年齢	性別
			男 ・ 女
住所	〒		
	電話番号	メールアドレス	